



ELUNED GYMRAES DAVIES

ESYLLT JONES

Sefydlwyd Ystafell Eluned Gymraes Davies yn y Llyfrgell Genedlaethol yn Aberystwyth yn 2017 a bŵm yn ymchwilio i hanes y wraig hon o Bontardawe, Cwm Tawe a “wnaeth wahaniaeth” yn ein bro.

Ganwyd hi yn unig ferch i reolwr y gwaith dur yno ac ar ôl astudio tecstilïau ym Mhrifysgol Caerlŷr, fe ddechwelodd i'r ardal a bu'n ymgychu'n ddi-flino i sefydlu canolfan gymunedol i addysgu oedolion mewn crefftau llaw. Roedd yn berson penderfynol a dygn, ac wedi iddi lwyddo, penodwyd hi yn bennaeth y ganolfan, lle bu'n ysgogi a mynnu'r safonau uchaf ym mhob maes, yn arbennig mewn brodwaith.

Cymaint oedd ei llwyddiant, denwyd

cannoedd o fyfyrwyr i ganolfan *Bryn House* yn Abertawe, sy'n dal i fod yn llewyrchus ac yn deyrnged iddi, gan gynnig cyrsiau coginio, ffotograffiaeth, gwaith coed, gwaith metel, ysgrifen gain a brodwaith i oedolion na chafodd yr un cyfleoedd a breintiau â hi.

I bobl Pontardawe, Miss Davies o'r Uplands oedd hi; yn wraig radlon, osgeiddig a smart oedd bob amser yn cario basged wiail i siopa yn y dre, oedd yn anarferol ar y pryd! Roedd yn aelod cynnar o gangen Pontardawe o Ferched y Wawr a chefnogodd Gymdeithas Nyddu a Gwehyddu Cwm Tawe o'r cychwyn. Enw ei chartref yn yr Uplands oedd 'Betws y Coed', am taw yno y treuliodd ei rhieni eu mis mêl, ac mae'n rhaid bod ei mam

yn dipyn o gymeriad ac yn artist hefyd gan iddi baentio walïau'r tŷ tu mewn â golygfeydd o ddolydd a chestyll.

Mae'n glod i'r perchonogion presennol na wnaethant ddifetha'r rhain ond eu gorchuddio â phaneli ar ôl tynnu lluniau ohonynt i ddangos mor hynod oeddent.

Bu farw Miss Davies yn 2004 yn 93 mlwydd oed. Bu ei hysgutorion yn chwilio wedyn am bartner addas i dderbyn cymynrodd a glustnodwyd ar gyfer addysgu a hyrwyddo crefftau llaw, a dyma a wnaed gyda gwasaneth Addysg y Llyfrgell Genedlaethol. O 2013 tan 2017, cynhaliwyd prosiectau mewn canolfannau o Fôn i Ferthyr, a ffrwyth y gwaith hwnnw sy'n cael ei arddangos yn yr Ystafell yn y Llyfrgell yn awr. Dwi am sôn am ddau o'r chwe prosiect hyn, ond mae'n werth ymweld â'r Llyfrgell i weld y gweddill a synnu at y safon, yr ysbrydoliaeth a'r amrywiaeth. Cynhaliwyd prosiectau cerfio pren (Merthyr), paentio sidan (Môn), gwydr lliw (Penfro), gwaith metel (Pen Llŷn) a brodwaith (Abertawe).

Y Prosiect Gwehyddu

Myfyrwyr Coleg Cambria Wrecsam fu'n dysgu gwehyddu yn y modd traddodiadol,



a gyda chefnogaeth ariannol y cynllun prynwyd gwéydd cyfrifiadurol Dolby i'w galluogi i gynhyrchu a dylunio'n ddigidol hefyd. Mae'r gwéydd yn adnodd gwerthfawr i fyfyrwyr tecstilïau, ac yn waddol pwysig o'r cynllun. Thema'r myfyrwyr oedd Llwybrau Pererinion ac wedi ymchwilio mapiau yng nghasgliadau'r Llyfrgell Genedlaethol,



Manyllyn o Frodwaith Abertawe yn defnyddio edau gopr ddrudfawr

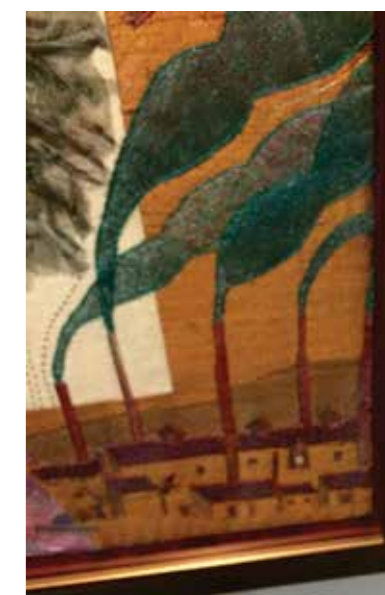


Collage bywyd Eluned Gymraes Davies (Llyfrgell Genedlaethol Cymru)

yna ymweld â rhai o'r lleoliadau e.e. Ynys Enlli, a thynnu lluniau, aethant ati i ddatblygu patrymau a lliwiau ar gyfer y defnydd. Buont wedyn yn ymweld â'r Amgueddfa Wlân i ddyysgu dullïau traddodiadol o wehyddu cyn cynhyrchu carthenni hardd, modern o'r safon uchaf.

Y Prosiect Brodwaith

Abertawe gyflwynodd y prosiect cyntaf, ac yn briodol felly oherwydd cysylltiad Eluned Gymraes Davies â'r ardal, a'i hangerdd at waith gwnïo a brodwaith oedd testun y prosiect. Dan oruchwyliaeth dwy diwtor o *Bryn House*, bu criw o ferched yn ymchwilio o hanes Abertawe yn y Llyfrgell Genedlaethol, ac mae'r cynllun yn seiliedig ar fap 1876 o ardal yr Hafod o gasgliad y Llyfrgell Genedlaethol, lle cyfeiriwyd ato fel “Copperopolis” gan ei fod yn un o brif ganolfannau mwngloddio copr y byd brydhynny. Fe welwch leoliad



Simneau'r gweithfeydd copr

y gwaith copr ar lannau'r Tawe a chartrefi tai teras y gweithwyr gerllaw. Roedd nawdd ariannol y cynllun yn galluogu prynu defnyddïau pwrpasol na fyddai modd eu defnyddio fel arfer oherwydd y gost e.e. edau copr sy'n ychwanegu at odidowgrwydd y gwaith. 'Pwythau Diwyd' oedd enw'r gwaith gorffenedig, sy'n gwbl addas gan ei fod yn adlewyrchu safon y brodwaith yn ogystal â'r diwydiant a'r gwaith caled a'i ysbrodolodd.